

Netcamara City es un robusto software de gestión de video digital multimarca, diseñado para las soluciones de seguridad y monitoreo que demanden una aplicación más compleja, confiable y escalable.



Netcamara City

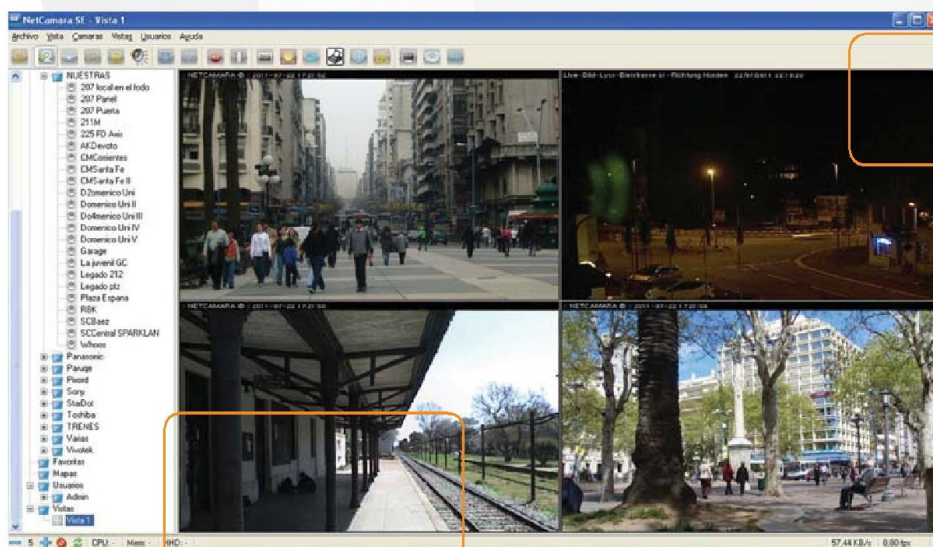
Está ideado para soluciones de vigilancia urbana o barrios cerrados, es decir soluciones con conectividad Wifi donde se integren un número importante de cámaras y se requiera maximizar el ancho de banda. Todo esto es posible debido a la incorporación del VSS (video stream server), un desarrollo fundamental de **Netcamara** para optimizar los vínculos de conexión.

Netcamara City brinda la posibilidad de crear un sistema de monitoreo y grabación altamente fiable con la capacidad de administrar hasta 64 cámaras, con la posibilidad de disminuir el ancho de banda requerido. A su vez permite publicar las cámaras en internet y acepta módulos inteligentes como Matrículas, Rostros, POS y Analíticas.

Con **Netcamara City** puede realizar de manera simultánea varias tareas: ver vídeos en vivo, escuchar

audio y gestionar eventos, administrar múltiples usuarios remotos, efectuar búsquedas y muchas cosas más, todo ello al tiempo que realiza grabaciones con múltiples cámaras.

Además, **Netcamara** cuenta con un team de ingenieros pos venta dedicados a brindar soporte técnico a todos nuestros integradores.



Flechabus (Argentina)

La empresa Flechabus eligió a Netcamara para proteger todos sus activos y brindar un servicio eficiente a todos sus clientes.

Síntesis de la implementación:

Organización: Flechabus

Localización: Capital Federal, Buenos Aires, Argentina

Sector industrial: Transporte de media y larga distancia

Solución: Implementación de un sistema de video vigilancia IP con más de 100 cámaras en total administradas por Netcamara.

Problemática de Flechabus:

La empresa se encontraba ante una problemática recurrente donde robo y vandalismo era palabra frecuente. La seguridad del predio es muy importante para resguardar los activos de la empresa.

Resultado:

El cliente ahora puede controlar, monitorear y almacenar las imágenes procedentes de todas y cada una de las cámaras ubicadas en las diferentes locaciones del país con la utilización de Netcamara SE. Actualmente, el nivel de seguridad en cada una de los puntos monitoreados con Netcamara se ha incrementado considerablemente, reduciéndose las pérdidas desconocidas.

Por otro lado, los empleados tienen una mayor sensación de estar protegido y seguros, lo que se refleja en una mayor productividad laboral y mejor atención al viajero.

Prestaciones

- Espacios monitorizados remotamente.
- Visión en tiempo real.
- Escalable y gestionable por el usuario.
- Multicámara, posibilidad de ver, grabar múltiples cámaras a la vez.
- Multiusuario, gestión de permisos por el usuario.
- Programación de grabaciones continuas.
- Utiliza la banda ancha como soporte para las comunicaciones.

Atalanta (México)

La plataforma de monitoreo de Atalanta, con Netcamara como base, esta enfocada a empresas que tienen necesidad de supervisar sucursales o puntos geográficos distantes entre sí donde la supervisión remota se convierte en una excelente opción de trabajo. La utilización de Netcamara permite ofrecer una plataforma de servicios de video vigilancia estable y en crecimiento, la cual permite a los usuarios el acceso a sus cámaras, grabaciones, estado general de su infraestructura.

Los principales servicios son:

- Venta e instalación de cámaras, videograbadores y redes.
- Servicios de Grabación Remota.
- Servicio de Supervisión y Monitoreo Diario.

Adicionalmente ofrece servicios como:

- Desarrollo de Software para Video IP
- Soluciones integrales de video vigilancia para empresas medianas
- Software especializado para conteo de personas, detección de placas, grabación digital, visualización web y dispositivos móviles.
- Configuración de alarmas, detección de movimiento y activación remota de eventos.

- Homologación permanente de nuevas marcas de cámaras.
- Perfiles de Usuario por niveles.
- Marca de Agua - texto y/o imagen.
- Vista matricial configurable.
- Control PTZ, PTZ Digital.
- Jpeg, Mjpeg, Mpeg4, H264*.
- Función splash en visualización.
- Activación de entradas y salidas.
- Perfiles de cámaras para visualización o tareas. *
- Grabación Manual.
- Grabación por tarea programada en bloques horarios, fecha, día, hora, continua o por eventos (detección de movimiento, entradas)
- Reproducción inteligente de grabaciones por horario, por cámara, por eventos.
- Exportación de video probatorio.
- Envío de mail ante eventos, o desconexión de cámaras.
- Operación por Joystick / Mouse.
- Servidor de tareas silencioso.
- Cliente Web.
- Cámaras Virtuales, proxy para grandes instalaciones.
- Integración con Mapas para proyectos de vigilancia Urbana.
- Integración con sistema de POS, para doble de control en la facturación de su local.
- Grabación por eventos. (Entradas - Detección de movimiento - Ping).
- Activación por eventos. (Entradas - Detección de movimiento - Ping).
- Grabación en discos remotos.
- Logs de detección de movimiento.
- Multimonitor.
- Reproducción de hasta 4 videos en forma sincronizada.
- E-map.
- Sdk para integración con sistemas de terceras partes.

*De acuerdo a prestación que ofrece cada marca y modelo.

Módulos Inteligentes

- Módulo de Reconocimiento de Patentes (opcional).
- Módulo de Reconocimiento de Rostros.
- Módulo de Analíticas (opcional).
- Módulo POS (opcional).
- Cliente celular móviles java (opcional).

Cámaras homologadas: consultar con un representante de Netcamara a: Info@netcamara.com

Netcamara City es la plataforma de video requerida para la instalación de un sistema de video digital confiable, flexible y escalable, que permita integrar múltiples marcas con la posibilidad de implementar analíticas y proveer un servicio diferencial.